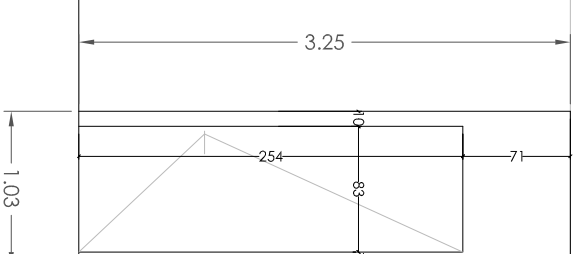
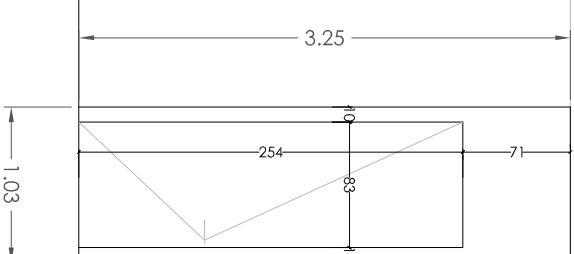
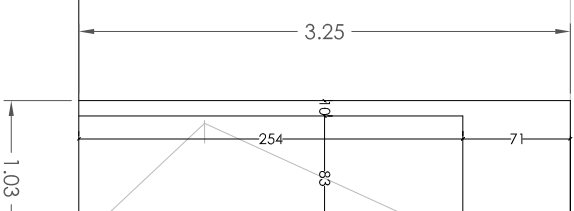
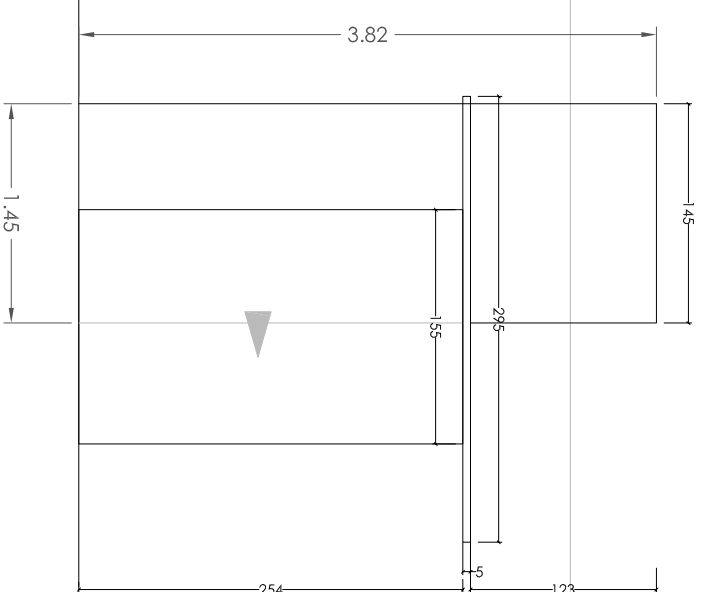
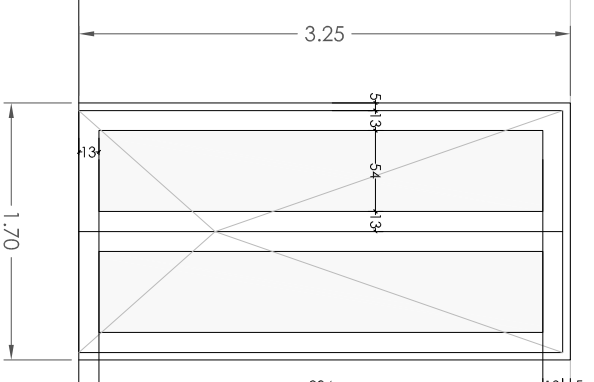
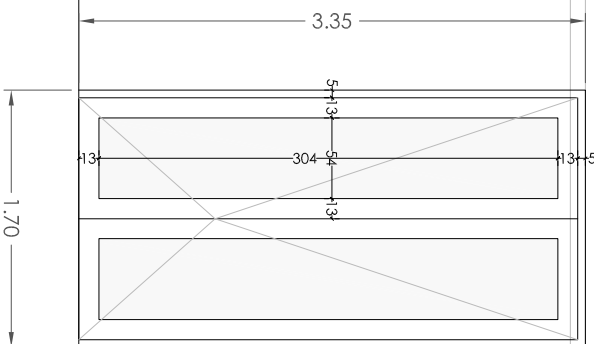
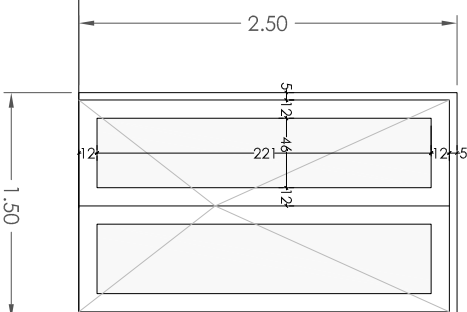


línea de cabeceros en planta baja 3.35m
línea de cabeceros en planta sótano 3.25m

línea de cabeceros en planta baja 3.35m
línea de cabeceros en planta sótano 3.25m

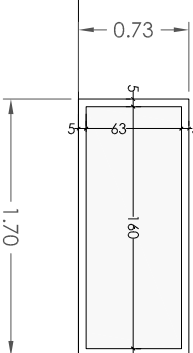
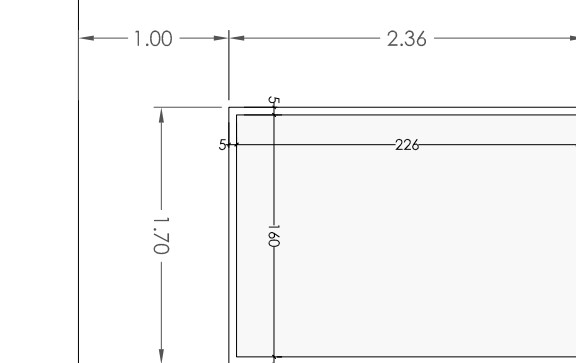
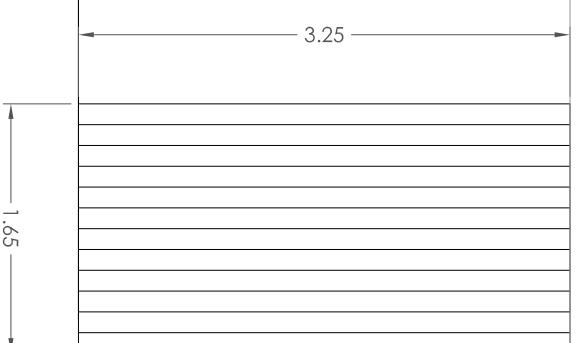
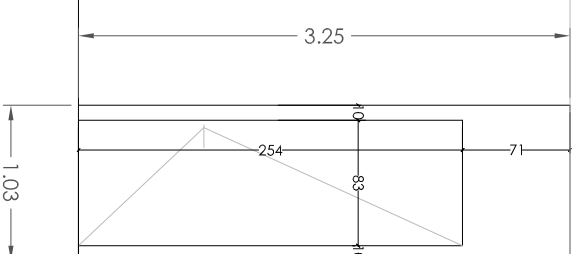
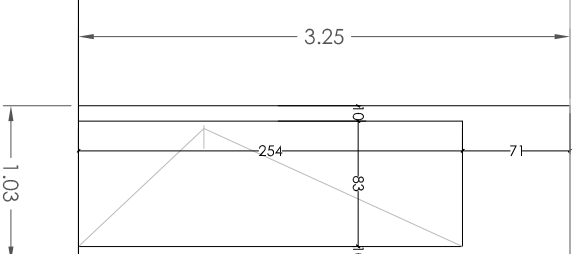
suelo acabado 0.00m



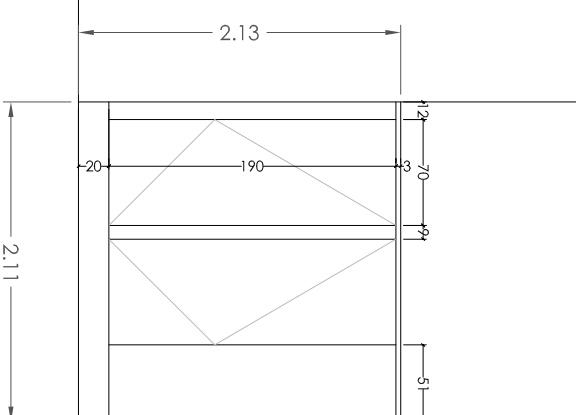
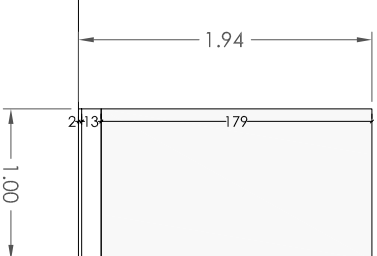
P11	1ud	HOJA doble de "cavallet" de madera de roble y acabitamiento VIDRIO sencillo (ornar con burilado transparente MÁRMO de madero de roble según se especifica en pliego HERRAJES de colgar cinco bloques de ale de desplazado de acero inox.	P12	1ud	HOJA doble doblable de madero de roble y acabitamiento VIDRIO sencillo con burilado transparente MÁRMO de madero de roble según se especifica en pliego HERRAJES bisagras ocultas de acero inoxidable ACCESORIOS	P13	1ud	HOJA doble doblable de madero de roble y acabitamiento VIDRIO sencillo con burilado transparente MÁRMO de madero de roble según se especifica en pliego HERRAJES bisagras ocultas de acero inoxidable ACCESORIOS	P14	1ud	CONJUNTO formado por FLOJO y HOJA, candelero simple, compuestos ombos por un bostidor de DMV chopado en ombos ceros con tablero DMV linoado en color DE FLOJO y HOJA encastrados HERRAJES guío de acero inoxidable embutido en el filo ACCESORIOS	P15-5*	1-1*ud	CONJUNTO formado por FLOJO y HOJA doblable simple, compuestos ombos por un bostidor de DMV chopado en ombos ceros con tablero DMV linoado en color DE FLOJO y HOJA encastrados al exterior MÁRMO de DM linoado guío llojo y encastrado o alto PREPARMO de madero de pino HERRAJES de acero inoxidable modelo o elegio por la DF ACCESORIOS	P16	1ud	CONJUNTO formado por FLOJO y HOJA doblable simple, compuestos ombos por un bostidor de DMV chopado en ombos ceros con tablero DMV linoado en color DE FLOJO y HOJA encastrados al interior MÁRMO de DM linoado guío llojo y encastrado o alto PREPARMO de madero de pino HERRAJES de acero inoxidable modelo o elegio por la DF ACCESORIOS	P17-7*-7**	2-1-1*ud	CONJUNTO formado por FLOJO y HOJA doblable simple, compuestos ombos por un bostidor de DMV chopado en ombos ceros con tablero DMV linoado en color DE FLOJO y HOJA encastrados al exterior MÁRMO de DM linoado guío llojo y encastrado o alto PREPARMO de madero de pino HERRAJES de acero inoxidable modelo o elegio por la DF ACCESORIOS
Muebles y escudo de acero inox., acabado tipo 1981/5750 de OCANIZ																				
* APTERURA, a izquierdas																				
** con filo de vidrio superior																				

línea de cabeceros en planta baja 3,35m
línea de cabeceros en planta sótano 3,25m

línea de cabeceros en planta baja 3,35m
línea de cabeceros en planta sótano 3,25m



<p>M1</p> <p>1 ud</p>	<p>HOLA disponible con perfilado de hoja</p> <p>oculいた de aluminio y metacrilato</p> <p>METACRILATO transparente 5</p> <p>MARCO de aluminio esmaltado en color</p> <p>RAL 9006</p> <p>HERBALES de acero inoxidable</p> <p>ACCESORIOS</p> <p>Sistema de apertura hacia el interior</p> <p>estiramiento y sin mancha</p>
------------------------------	--



suelo acabado 0.00m

suelo acabado 0.00m

[illegible]

cota descansillo +2.91m

cota descansillo +2.91m

Diagram 1: A square with side length 200. A diagonal is drawn from the bottom-left corner to the top-right corner. The side length 200 is labeled on the bottom and left sides.

Diagram 2: A square with side length 250. A smaller square with side length 20 is attached to the top-left corner. The side length 250 is labeled on the bottom and left sides. The side length 20 is labeled on the top and right sides of the small square.

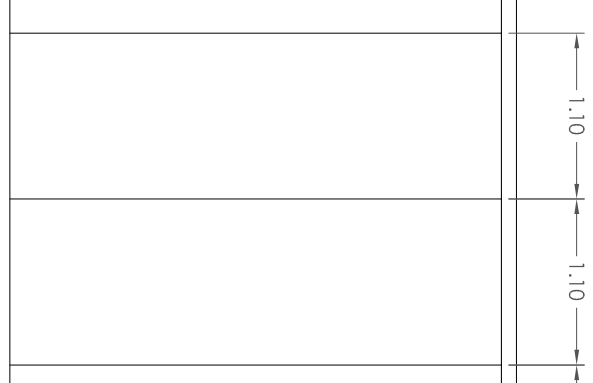
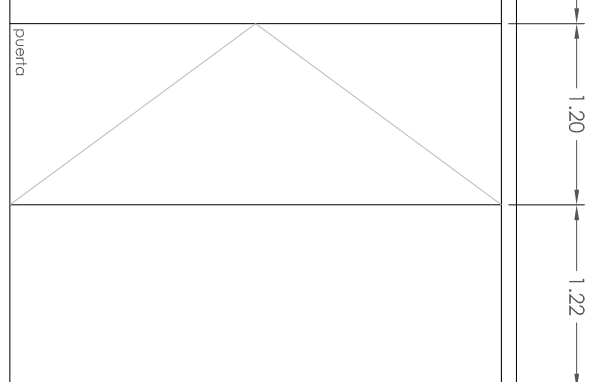
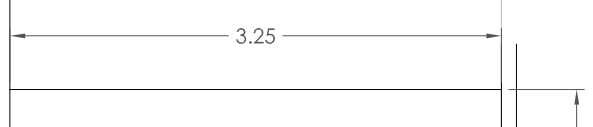
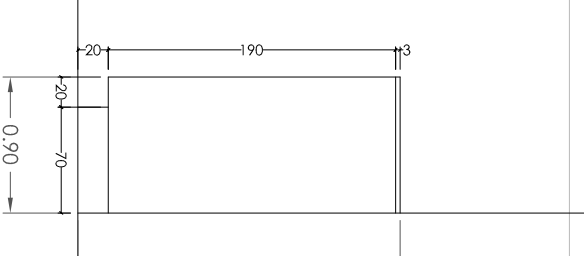
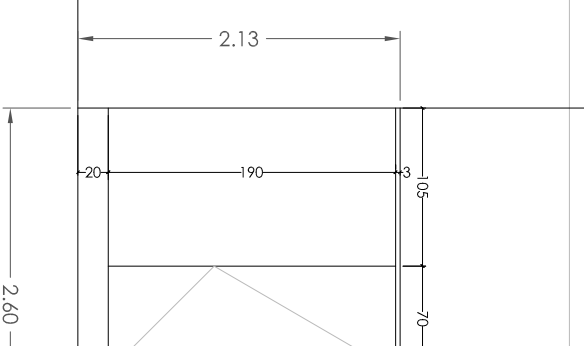
Diagram 3: A square with side length 213. A smaller square with side length 20 is attached to the top-left corner. The side length 213 is labeled on the bottom and left sides. The side length 20 is labeled on the top and right sides of the small square.

M2	7 ud	
MAMPARA autoprotectora diseñada de acero y vidrio PERILERA, acero inox, mole en forma de "U" cuyo anchura sea igual al vidrio soldado a uno chapa base también de acero inoxidable de espesor 2cm soldados a una chapa base también de acero inoxidable de espesor 2cm	VIDRIO termico con buñiel flotado 3+3	
A.CC.SOR.DOS	Sistema de rodamientos en su base	
M3	1 ud	
CONJUNTO formado por filos y hojas de tablero aglomerado chapado en ambos caras con panel lenticlo de color o diseño por la DF PERFIL en cabezeteo de acero inoxidable con gomas para recibir en obra y guía	HERRAJES de colgar y seguridad de acero inoxidable	

línea de cabeceros planta sótano 3.25m

TODAS LAS MEDIDAS SON ORIENTATIVAS, DEBERÁN SER COMPROBADAS EN OBRA

suelo acabado 0.00m



M 4		1 ud	M 5		2 ud	M 6		1 ud	M 7		1 ud
CONJUNTO formado por fillos y hojas de tablero aglomerado chapado en ambos caras con panel fénico de color o diseño por lo DF			CONJUNTO formado por fillos y hojas de tablero aglomerado chapado en ambos caras con panel fénico de color o diseño por lo DF			TABIQUE MOVIL compuesto por paneles y parrillas de aluminio anodizado en ploto mate			TABIQUE MOVIL compuesto por paneles de Melamino y parrillas de aluminio anodizado en ploto mate		
PERFIL en cabecero de acero inox con garras para recibir en otro			PERFIL en cabecero de acero inox con garras para recibir en otro			HOLAS de aluminio anodizado igual que paneles			PANELS de espesor 11mm compuesto por estructura autoportante de aluminio extruado suspendido por dos carros de rodamiento en guías superior de aluminio extruado suspendido por dos carros de rodamiento en guías superior de tipo multifuncional ubicado en ambos carros por tablero de melamino y aislamiento acústico de 53 db Rw		
HERRAJES de colgar y seguridad de acero inoxidable			HERRAJES de colgar y de apoyo de acero inoxidable			PERFILES de aluminio anodizado ploto mate ocultos en todo techo			PERFILES de aluminio anodizado ploto mate ocultos en todo techo		
			ACCESORIO			ACCESORIO			ACCESORIO		
Barra tónica sobre rail para división de los ambientes			Barra tónica sobre rail para división de los ambientes			Barra tónica sobre rail para división de los ambientes			Barra tónica sobre rail para división de los ambientes		